

# PLAN LOCAL D'URBANISME INTERCOMMUNAL

Plan de zonage  
Commune de Saint-Julien-du-Sault  
Bourg de Saint-Julien-du-Sault  
Hameau de Vauguillain  
Echelle 1/2 000

Vu pour être annexé à la délibération du 28/09/2022 modifiant le Plan Local d'Urbanisme Intercommunal



Nicolas Soret, Président de la Communauté de Communes du Jovinien

Prescription du PLU le 30 Septembre 2015

Dossier du PLU réalisé par  
**PERSPECTIVES** 2 rue de la Gare 89200 DAMMIGNY S/M  
Tel : 03 25 40 05 90 Mail : contact@perspectives-urbanisme.com

PLANETE URBTE - Agence Centre-Nord  
42 rue de la Paix 22000 TRICHEL  
Tel : 03 25 40 75 74 Mail : gouvienne@urbte.fr

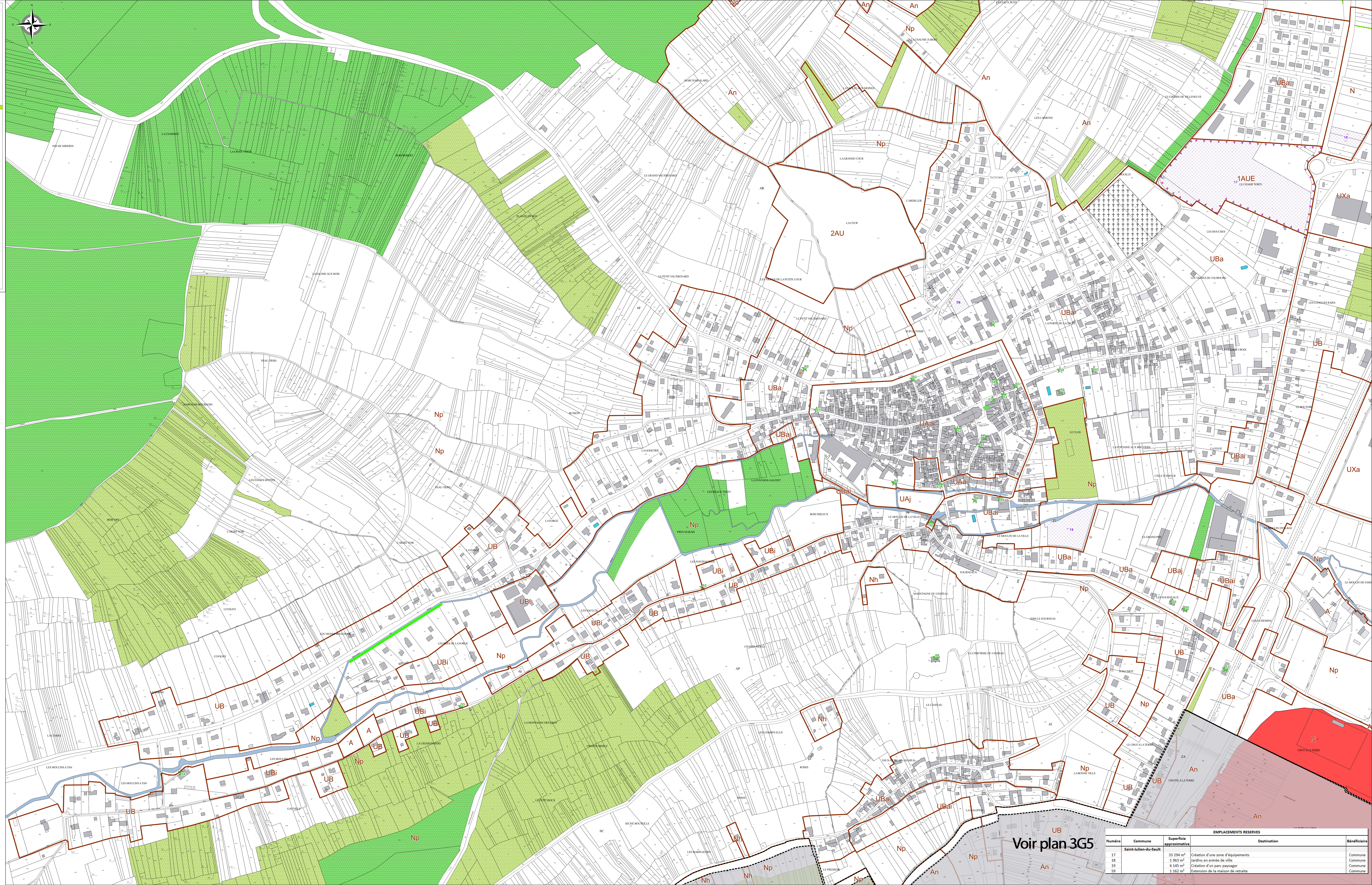


## LEGENDE

- ZONAGE**
  - Limite communale
  - Limite de zone
  - Périmètre du Plan de Sauvegarde et de Mise en Valeur (PSMV)
  - Périmètre de protection des communes
  - Secteur soumis à Orientation d'Aménagement et de Programmation
  - Emplacement réservé (se référer à la liste des emplacements réservés)
  - Espace Boisé Classe
- REGLES PARTICULIERES**
  - Marge de recul
  - Règles architecturales particulières
  - Secteur concerné par le risque ruissellement
- ELEMENTS DU PAYSAGE ET DU PATRIMOINE A CONSERVER (L.551-19 CU)**
  - Éléments ponctuels à conserver (se référer à la liste des éléments du paysage)
  - Éléments surfaciques à conserver (jardin, verger, ...)
  - Éléments linéaires à conserver (haie, alignement d'arbres, ...)
- ZONAGE REGLEMENTAIRE DU PLAN PREVENTION DU RISQUE INONDATION - PPRI**
  - Zone bleue
  - Zone rouge
- INFORMATION**
  - SUP 1 GRFgaz (à titre indicatif - se référer à la servitude 13)
- ELEMENTS DU FOND DE PLAN**
  - Construction démolie
  - Construction masquée
  - Hydrographie

## DEFINITION DES ZONES

- UAa** Secteur identifiant le centre-ancien fondateur de Saint-Julien-du-Sault
- UAai** Secteur identifiant le centre-ancien fondateur de Saint-Julien-du-Sault concerné par le risque inondation
- UAb** Secteur identifiant le centre-ancien de Cézay
- UAj** Secteur de jardins dans le centre ancien fondateur de Saint-Julien-du-Sault
- UB** Zone urbaine mixte ancienne et récente
- UBa** Secteur à proximité du centre ancien de Saint-Julien-du-Sault
- UBai** Secteur à proximité du centre ancien de Saint-Julien-du-Sault concerné par le risque inondation
- UBaj** Secteur de jardins à proximité du centre ancien de Saint-Julien-du-Sault
- UBi** Secteur concerné par le risque inondation
- UBj** Secteur de jardins de la zone urbaine mixte
- UC** Zone urbaine mixte récente
- UCa** Secteur d'habitat récent
- UCai** Secteur d'habitat récent, concerné par le risque inondation
- UC7** Secteur concerné par le phénomène de ruissellement
- UCi** Secteur concerné par le risque inondation
- UX** Zone urbaine à vocation d'activités économiques
- UXa** Secteur d'activités économiques spécifique de Saint-Julien-du-Sault
- UXb** Secteur d'activités économiques spécifique de Busay-en-Ôthe
- UXc** Secteur d'activités économiques spécifique de Champigny
- 1AU** Zone d'urbanisation future à vocation mixte
- 1AUa** Secteur de la zone d'urbanisation future à vocation mixte soumis à condition sur la commune de Cézay
- 1AUX** Zone d'urbanisation future à vocation d'activités économiques
- 1AUXa** Secteur à vocation d'activités économiques industrielles
- 1AUE** Zone d'urbanisation future à vocation d'équipements
- 2AU** Zone d'urbanisation future à long terme
- A** Zone agricole
- Ah** Secteur d'habitat isolé en zone agricole
- Aer** Secteur lié aux énergies renouvelables en zone agricole
- An** Secteur agricole inconstructible
- Ax** Secteur d'activités en zone agricole - sous conditions
- N** Zone naturelle et forestière
- Nd** Secteur identifiant les installations nécessaires aux dépôts d'ordures et déchets.
- Ner** Secteur lié aux énergies renouvelables
- Nh** Secteur d'habitat isolé en zone naturelle et forestière
- Ni** Secteur à vocation de loisirs
- Np** Secteur naturel sensible à protéger
- Nt** Secteur à vocation touristique
- Nx** Secteur d'activités en zone naturelle - sous conditions



Voir plan 3G5

EMPLACEMENTS RESERVES				
N°	Commune	Superficie approximative	Destination	Bénéficiaires
17	Saint-Julien-du-Sault	33 294 m <sup>2</sup>	Création d'une zone d'équipements	Commune
18		1 963 m <sup>2</sup>	Jardins en entrée de ville	Commune
19		6 145 m <sup>2</sup>	Création d'un parc paysager	Commune
20		1 182 m <sup>2</sup>	Extension de la maison de retraite	Commune